

Квартирные счетчики холодной и горячей воды ВСХ, ВСХд, ВСГ, ВСГд - 15 - 03 с АНТИМАГНИТНОЙ ЗАЩИТОЙ (КОМПОЗИТНЫЙ КОРПУС)



НОВИНКА

ВСХ-15-03
счетчик холодной
воды



ВСХ-15-03
счетчик холодной
воды



ВСГд-15-03
счетчик горячей воды
с импульсным
выходом (геркон)



ВСХд-15-03
счетчик холодной воды
с импульсным
выходом (геркон)



Описание и назначение

Крыльчатые одноструйные сухходные счетчики воды ВСХ, ВСХд, ВСГ, ВСГд - 15 - 03 - предназначены для коммерческого учета объема холодной и горячей воды в системах водоснабжения, а также в системах отопления. Приборы предназначены для использования на объектах с малым потреблением воды и рекомендуются для установки в жилых и производственных помещениях, квартирах, коттеджах, офисах и других объектах коммунального хозяйства.

- Номинальный расход $Q_n = 1,5 \text{ м}^3/\text{ч}$;
- Номинальный диаметр DN 15
- Диапазон температур:
холодная вода - $+5 \dots +50 \text{ }^\circ\text{C}$;
горячая вода - $+5 \dots +95 \text{ }^\circ\text{C}$.
- Класс точности - А при вертикальной установке;
В при горизонтальной установке
- Давление max 1,6 МПа.

Исполнение крыльчатых счетчиков воды

- ВСХ, ВСГ - счетчики для учета холодной и горячей воды с возможностью установки радионакладки AT-WMBUS-08;
- ВСХд, ВСГд - счетчики для учета холодной и горячей воды с импульсным выходом (геркон), с возможностью дистанционной передачи информации.

Способ установки

Счетчики воды типа: ВСХ, ВСХд, ВСГ, ВСГд - предназначены для установки на горизонтальном или вертикальном участке трубопровода с прямыми участками 5 DN перед и 1 DN после счетчика (DN - диаметр условного прохода). Прямые участки не требуются, если приборы монтируются с комплектом поставляемых заводом-изготовителем присоединителей (в комплект поставки не входят).

Счетчики воды ВСХ, ВСХд, ВСГ, ВСГд внесены в Государственный реестр средств измерений № 51794-12 и имеют Свидетельство об утверждении типа средств измерений RU.C.29.004.A № 48840 от 20 ноября 2012 г.

Межповерочный интервал - 6 лет

Все приборы изготавливаются из высококачественных комплектующих завода Apator-PoWoGaz (Польша) и отвечают всем европейским и российским стандартам качества.

Композит - это материал не содержащий тяжелых металлов, с энергосберегающим процессом производства, подлежит утилизации и способен удовлетворить все высокие требования как поставщика воды, так и потребителя.

Основные технические характеристики и преимущества

Счетчик герметичный (с повышенной герметичностью) устойчив к образованию конденсата.

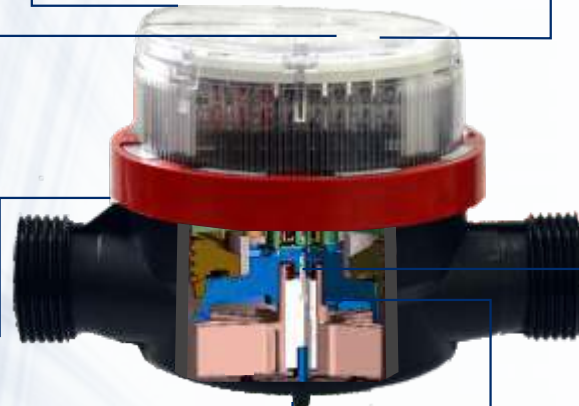
Защита от внешнего механического воздействия в устройстве считывания, достигнута с помощью применения пломбы на зажимном кольце, а также пломбы с определителем внешнего нажима.



Блокировка вращения счетного механизма при обороте более чем на 360°.

Композитный корпус. Состав высококачественного полимера и стеклянных нитей обеспечивает счетчику воды отличные эксплуатационные характеристики на протяжении всего заявленного срока службы. Материал(композит) не подвержен воздействию химикатов и агрессивной воды.

ОДНОСТРУЙНЫЙ СЧЕТЧИК ВОДЫ КОМПОЗИТНЫЙ КОРПУС



Полная устойчивость механизма передачи данных к воздействию внешнего магнитного поля достигнута благодаря использованию указателя с отражателем как элемента оптической передачи данных с водомера на радионакладку.

Высокая устойчивость магнитного сцепления к воздействию внешнего магнитного поля, достигнута за счет применения 2-х многополюсных магнитов.

Очень высокая устойчивость водомера к воздействию внешнего магнитного поля, достигнута благодаря использованию специального магнитного экрана.

Техническая характеристика

Наименование основных технических характеристик		BCX-15-03 BCГ-15-03 BCXd-15-03 BCГд-15-03	
Номинальный диаметр, DN		15	
Номинальный расход, Q _n	м ³ /ч	1,5	
Максимальный расход, Q _{max}	м ³ /ч	3,0	
Переходный расход, Q _t	класс A/B	0,15/0,12	
Минимальный расход, Q _{min}	класс A/B	0,06/0,03	
Порог чувствительности	м ³ /ч	0,01	
Наибольшее значение роликового указателя счетного механизма	м ³	99999 (99999,999)	
Потеря давления при Q _{max} , не более	МПа	0,1	
Цена импульса для ВСГд, BCXd	л/имп	1	
Пределы допускаемой относительной погрешности			
- от Q _t до Q _{max}	%	± 2	
- от Q _{min} до Q _t	%	± 5	
Масса, не более	кг	0,3	
		Габаритные размеры, мм, не более	
		G	3/4"
		L	110
		H	80
		D	80
		I	12

